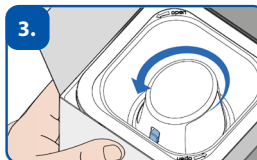
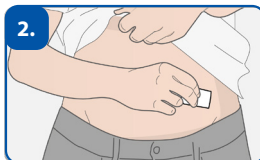
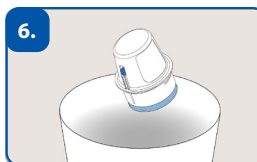
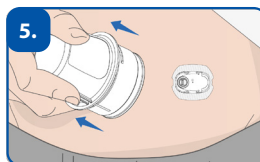
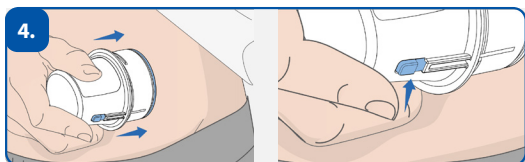


## PRÍRUČKA PRE RÝCHLY ŠTART



Vyberte si a vydezinfikujte miesto nosenia senzora (brucho alebo nadlaktie).  
Otočte aplikátor v protismere hodinových ručičiek a vyberte ho z balenia.



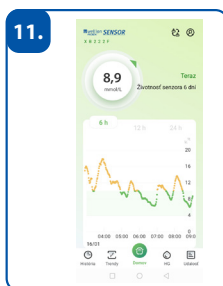
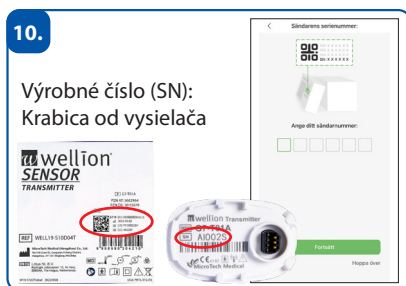
Aplikátor zatlačte dole pokiaľ to pôjde a stlačte tlačidlo pre uvoľnenie. Potom odstráňte a znehodnoťte aplikátor.



Nasadte vysielač na držiak senzora.





Stiahnite si a zaregistrujte sa v aplikácii Wellion AiDEX SENSOR App mmol/L.



Spárujte vysielač - po uplynutí doby nahrievania cca 1 hod vysielač automaticky prenáša novú hodnotu hladiny glukózy každých 5 minút.

### Nastavenie senzora

Postup	✓
Vyberte si oblasť pre nosenie senzora (brucho alebo nadlaktie) a vyčistite ju.	
Odstránenie aplikátora - otočiť v protismere hodinových ručičiek.	
Zarovnanie senzora:	
<div style="display: flex; justify-content: space-around; align-items: center;"> <div style="text-align: center;"> <p>Brucho:</p>  </div> <div style="text-align: center;"> <p>Nadlaktie:</p>  </div> </div>	
Umiestnenie aplikátora - zatlačte aplikátor nadol pokiaľ to pôjde a stlačte tlačidlo pre uvoľnenie.	
Počkajte pár sekúnd a potom odstráňte aplikátor.	
Uhladzte náplasť prstami.	
Nasadte vysieláč na držiak senzora.	

### Registrácia v aplikácii Wellion AiDEX SENSOR app

Postup	✓
Stiahnite si Wellion AiDEX SENSOR app z Google Play Store alebo Apple App Store.	
Otvorte aplikáciu	
Zaregistrujte sa v aplikácii	
Zadajte svoju e-mailovú adresu	
Vyžiadajte si potvrdzovací kód. Bude vám zaslaný na e-mailovú adresu.	
Zadajte overovací kód do príslušného poľa.	
Zadajte heslo (2x) a potvrdte podmienky používania	
• Požiadavky hesla: Aspoň 8 znakov - vrátane aspoň 1 veľkého písmena, 1 malého písmena a 1 čísla	
Potvrdenie ostatných požadovaných opatrení a vyhlásení	
Ak sa na vašom mobilnom telefóne otvorí nastavenie „Upozornena a pripomienky“, aktivujte funkciu pre aplikáciu Wellion AiDEX SENSOR app.	

### Spárovanie vysieláča s aplikáciou Wellion AiDEX SENSOR app

Postup	✓
Otvorte aplikáciu Wellion AiDEX SENSOR app	
Stlačte „Párovať“ v aplikácii Wellion AiDEX SENSOR app	
Zadajte alebo naskenujte výrobné číslo vysieláča.	
• Výrobné číslo vysieláča nájdete vzadu na krabici vysieláča	
Proces párovania	
Začína sa fáza nahrievania po dobu 1 hodiny	
Vysieláč potom automaticky prenáša novú hodnotu hladiny glukózy každých 5 minút.	